

### ЗАГЛУШКИ

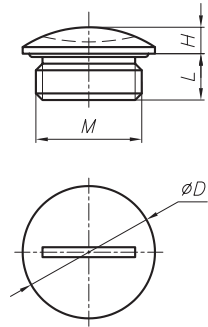
#### Основные технические характеристики и особенности заглушек:

- заглушки применяются для герметизации резьбовых и сквозных отверстий в клеммных и разветвительных коробках, электротехнических шкафах, кнопочных постах, электронных устройствах и других изделиях в пылевлагозащищенных корпусах, шкафах, оболочках со степенью защиты от внешних воздействий от IP40 до IP68;

- для герметизации сквозных отверстий необходимо дополнительно заказать уплотнительное кольцо и гайку;
- заглушки из пластика (полистирол) и металла (никелированная латунь);
- заглушки из пластика светло-серого (соответствует RAL 7035) и черного (соответствует RAL 9005) цветов;
- рабочая температура -30...+80 °С;
- степень защиты от внешних воздействий IP68.

#### ЗАГЛУШКИ ПЛАСТИКОВЫЕ

Обозначение	Размер установочной резьбы М,мм	D, мм	H, мм	L, мм	Номер для заказа, цвет светло-серый	Номер для заказа, цвет черный
LP M 12x1.5 PS	M 12x1,5	15,0	4,0	6,0	<b>8812</b>	<b>8812.40</b>
LP M 16x1.5 PS	M 16x1,5	20,0	5,0	7,0	<b>8817</b>	<b>8817.40</b>
LP M 20x1.5 PS	M 20x1,5	24,0	5,0	7,0	<b>8820</b>	<b>8820.40</b>
LP M 25x1.5 PS	M 25x1,5	30,0	4,0	11,0	<b>8825</b>	<b>8825.40</b>
LP M 32x1.5 PS	M 32x1,5	37,0	5,0	11,0	<b>8832</b>	<b>8832.40</b>
LP M 40x1.5 PS	M 40x1,5	46,0	6,0	12,0	<b>8840</b>	<b>8840.40</b>
LP M 50x1.5 PS	M 50x1,5	55,0	7,0	13,0	<b>8850</b>	<b>8850.40</b>
LP M 63x1.5 PS	M 63x1,5	69,0	6,0	14,0	<b>8863</b>	<b>8863.40</b>



#### ЗАГЛУШКИ МЕТАЛЛИЧЕСКИЕ

Обозначение	Размер установочной резьбы М,мм	D, мм	H, мм	L, мм	Номер для заказа
LP M 12x1.5 NPВ	M 12x1,5	14,0	3,0	5,0	<b>8712.08</b>
LP M 16x1.5 NPВ	M 16x1,5	19,0	3,0	5,0	<b>8717.08</b>
LP M 20x1.5 NPВ	M 20x1,5	24,0	3,0	6,0	<b>8720.08</b>
LP M 25x1.5 NPВ	M 25x1,5	28,0	4,0	7,0	<b>8725.08</b>
LP M 32x1.5 NPВ	M 32x1,5	35,0	4,0	8,0	<b>8732.08</b>
LP M 40x1.5 NPВ	M 40x1,5	45,0	6,0	8,0	<b>8740.08</b>
LP M 50x1.5 NPВ	M 50x1,5	55,0	6,0	9,0	<b>8750.08</b>
LP M 63x1.5 NPВ	M 63x1,5	70,0	6,0	10,0	<b>8763.08</b>



### УПЛОТНИТЕЛЬНЫЕ КОЛЬЦА

#### Основные технические характеристики и особенности уплотнительных колец:

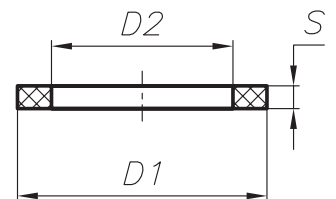
- материал уплотнительных колец: Klinger SIL 4300 и неопрен;
- цвет уплотнительных колец из материала Klinger SIL 4300 - зеленый, из материала неопрен - черный (соответствует RAL 9005);
- рабочая температура -30...+300°С для уплотнительных колец из материала Klinger SIL 4300, рабочая температура

-30...+100°С для уплотнительных колец из материала неопрен;

- уплотнительные кольца из неопрена применяются в комплекте с взрывозащищенными кабельными вводами Ex i во взрывоопасных зонах помещений и наружных установок.

#### УПЛОТНИТЕЛЬНЫЕ КОЛЬЦА ИЗ KLINGER SIL 4300

Обозначение	Размер резьбы, мм	D1, мм	D2, мм	S, мм	Номер для заказа
SW M 6	M 6	10,0	6,0	1,5	<b>1006.00.16</b>
SW M 8	M 8	12,0	8,0	1,5	<b>1008.00.16</b>
SW M 10	M 10	14,0	10,0	1,5	<b>1010.00.16</b>
SW M 12	M 12	16,0	12,0	1,5	<b>1012.00.16</b>
SW M 16	M 16	21,0	16,0	1,5	<b>1017.00.16</b>
SW M 20	M 20	25,0	20,0	1,5	<b>1020.00.16</b>
SW M 25	M 25	31,0	25,0	2,0	<b>1025.00.16</b>
SW M 32	M 32	39,0	32,0	2,0	<b>1032.00.16</b>
SW M 40	M 40	48,0	40,0	2,0	<b>1040.00.16</b>
SW M 50	M 50	59,0	50,0	2,0	<b>1050.00.16</b>
SW M 63	M 63	73,0	63,0	2,0	<b>1063.00.16</b>



#### УПЛОТНИТЕЛЬНЫЕ КОЛЬЦА ИЗ НЕОПРЕНА

Обозначение	Размер резьбы, мм	D1, мм	D2, мм	S, мм	Номер для заказа
GWDR M 16 NP	M 16	22,0	16,0	1,2	<b>1736230000</b>
GWDR M 20 NP	M 20	24,0	20,0	1,2	<b>1736240000</b>
GWDR M 25 NP	M 25	30,0	25,0	1,5	<b>1736250000</b>
GWDR M 32 NP	M 32	42,0	32,0	1,5	<b>1736260000</b>
GWDR M 40 NP	M 40	52,0	40,0	1,5	<b>1736270000</b>
GWDR M 50 NP	M 50	63,0	50,0	1,5	<b>1736280000</b>
GWDR M 63 NP	M 63	77,0	63,0	2,0	<b>1736290000</b>